

Bedienungsanleitung

WARY Excel zu DATANORM4 Konverter

ICS Ing.-Ges. für Computer und Software mbH

Bautzner Str. 105

01099 Dresden

www.wary.de

EMAIL: ICS-Dresden@T-Online.de

Inhalt

Umwandlung von Excel-Dateien in DATANORM 4-Format.....	3
Bedienung im täglichen Gebrauch	3
Starten	3
Arbeitsschritte	3
Konfiguration und Einstellungen	7
Freischalten der Lizenz	8
Mapfile	9
Formatdefinition	9
Beispiel	9
Automatischer Modus (Batch Modus)	10
ANHANG	11
Unterstützte Datensätze	11
Abkürzungen vom Mengeneinheiten.....	12
Vorbereitungen und Systemvoraussetzungen	14

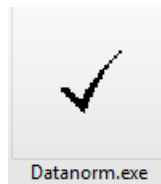
Umwandlung von Excel-Dateien in DATANORM 4-Format

Mit diesem Programm haben Sie ein Werkzeug, welches es Ihnen ermöglicht, Excel-Dateien schnell und einfach in ein DATANORM 4-Format zu konvertieren und zu speichern. Die im DATANORM-Format gespeicherten Daten können in viele andere Programme, die dieses Format unterstützen, übertragen werden. Für den Einsatz der Software ist eine installierte Version der Software MS Excel ab Version 97 notwendig.

Bedienung im täglichen Gebrauch

Starten

Bitte starten Sie das Programm über das Programm-Icon.



Arbeitsschritte

1. Öffnen des Datanorm-Konverters (Datanorm.exe) Es öffnet sich der folgende Dialog.

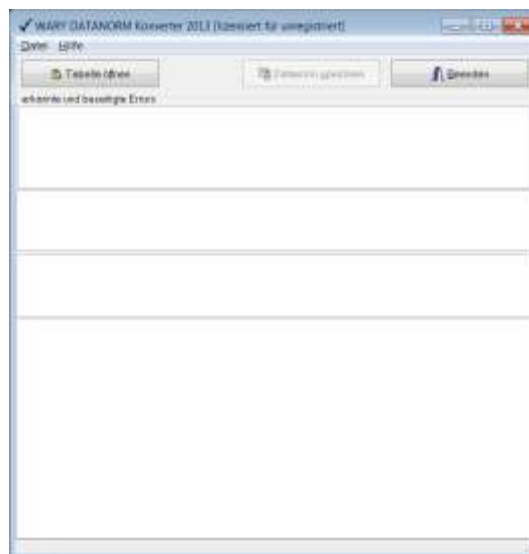


Abbildung 1: Datanorm-Konverter

2. Klicken Sie auf den Button **TABELLE ÖFFNEN**. Es öffnet sich ein Dialog, in welchem Sie ihre Tabelle auswählen. Bestätigen Sie mit **ÖFFNEN**.

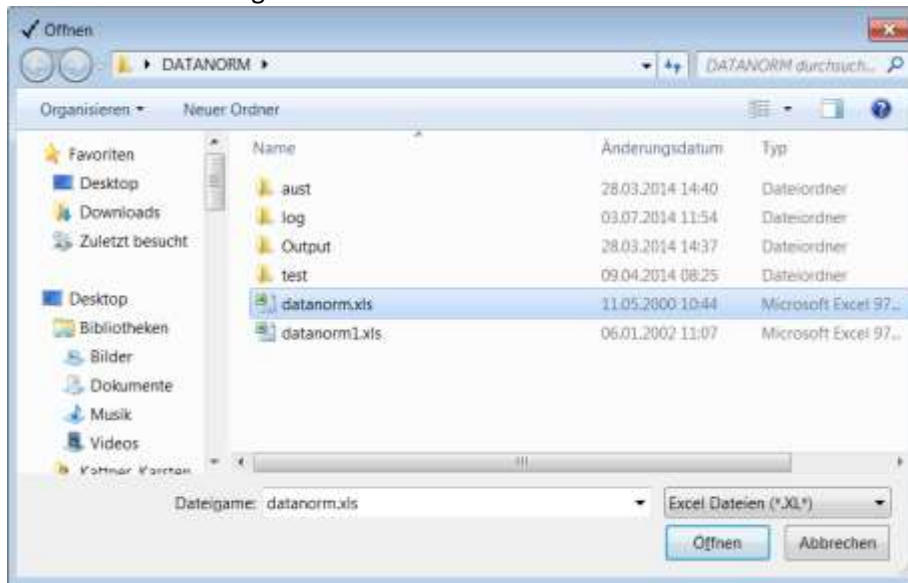


Abbildung 2: Dialog Öffnen

Das Programm öffnet im Hintergrund die gewählte EXCEL-Tabelle, welche Ihnen aber an dieser Stelle nicht sichtbar wird. In dieser Excel-Tabelle müssen in der 1. Zeile die Bezeichnungen für den jeweiligen Spalteninhalt festgelegt sein. Diese Bezeichnungen sind für die Konvertierung der Daten unbedingt erforderlich. Die Reihenfolge der Spalten ist dabei nicht entscheidend, allerdings die Bezeichnungen des Tabellenkopfes. Diese sind wie folgt festgelegt:

- Artikel-Nr.,
- Bezeichnung1,
- Bezeichnung2,
- Warengruppe,
- Warengruppenbezeichnung,
- Listenpreis,
- Kundenpreis,
- Mengeneinheit (Abkürzungen siehe Anhang),
- Verpackungseinheit
- Staffelmenge1
- Staffelpreis1.
bis
- Staffelmenge5
- Staffelpreis5

Die Bezeichnungen sind aus Sicht des Lieferanten gewählt. Der Kundenpreis ist der Verkaufspreis des Lieferanten bzw. der Einkaufspreis des Kunden.

	A	B	C	D	E	
1	Artikel-Nr.	Bezeichnung1	Bezeichnung2	Warengruppe	Warengruppenbezeichnung	Liste
2	1000	Millenium G400 3	MATROX		1 Grafikkarten	361
3	1001	Millenium G400 3	MATROX		1 Grafikkarten	398
4	00Dh394	Millenium G400 M	MATROX		1 Grafikkarten	498
5	1004	48-fach IDE, bulk	LiteON		2 CD-ROM/DVD	93
6	1005	48-fach IDE, retail	LiteON		2 CD-ROM/DVD	96
7	1006	40-fach IDE, bulk	LiteON		2 CD-ROM/DVD	86
8	107	40-fach IDE, retail	LiteON		2 CD-ROM/DVD	88
9	108	40-fach IDE, bulk	LiteON		2 CD-ROM/DVD	89

Abbildung 3: Excel-Tabelle, welche die zu konvertierenden Daten enthält

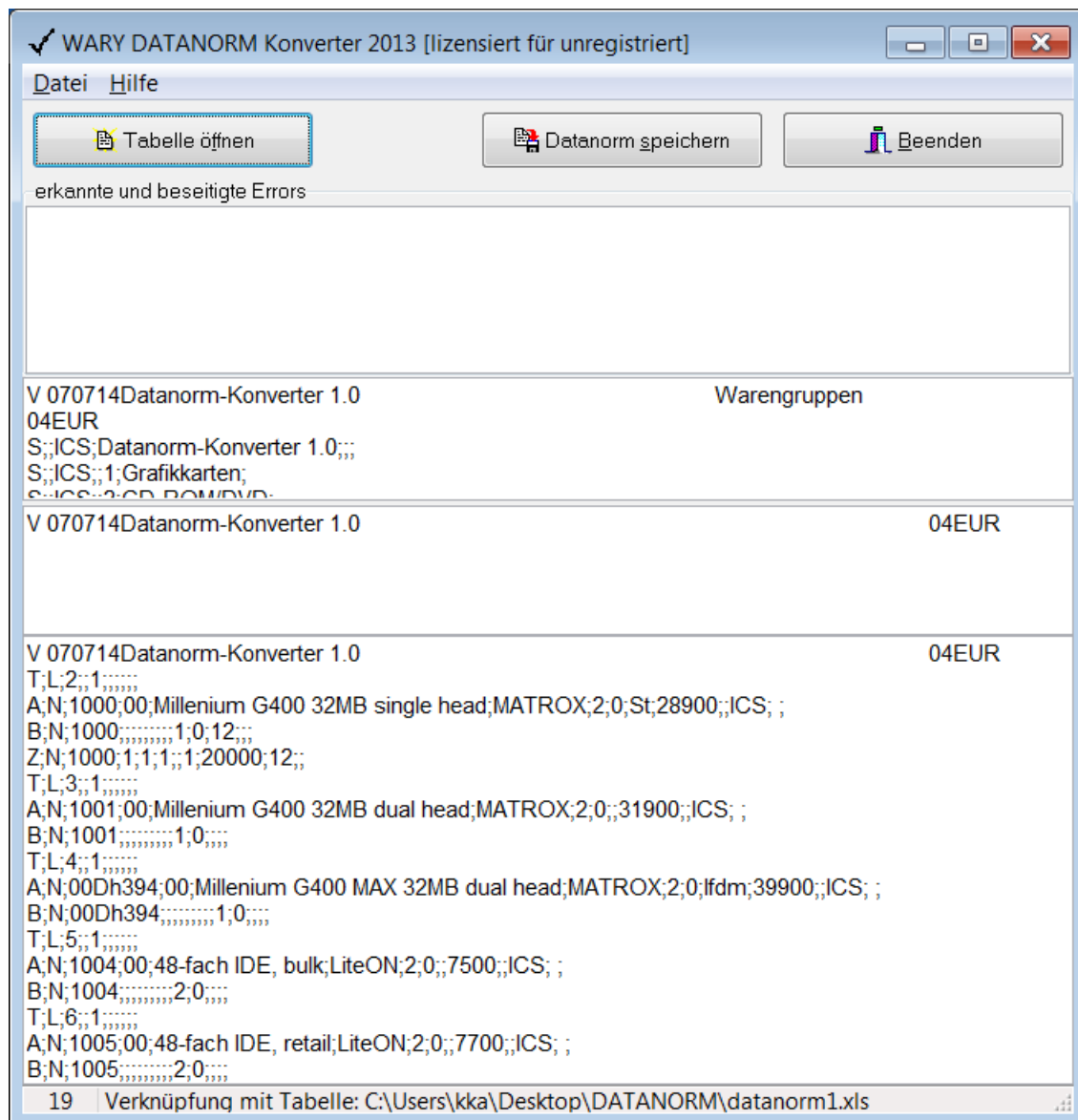


Abbildung 4: Darstellung der konvertierten Daten in der Ansicht der Hauptdatei

- Die umgewandelten Daten müssen nun nur noch gespeichert werden. Dazu nutzen Sie den Button: **DATANORM SPEICHERN**. Es öffnet sich der folgende Dialog. Sie legen den Speicherort fest und betätigen den Button: **SPEICHERN**.

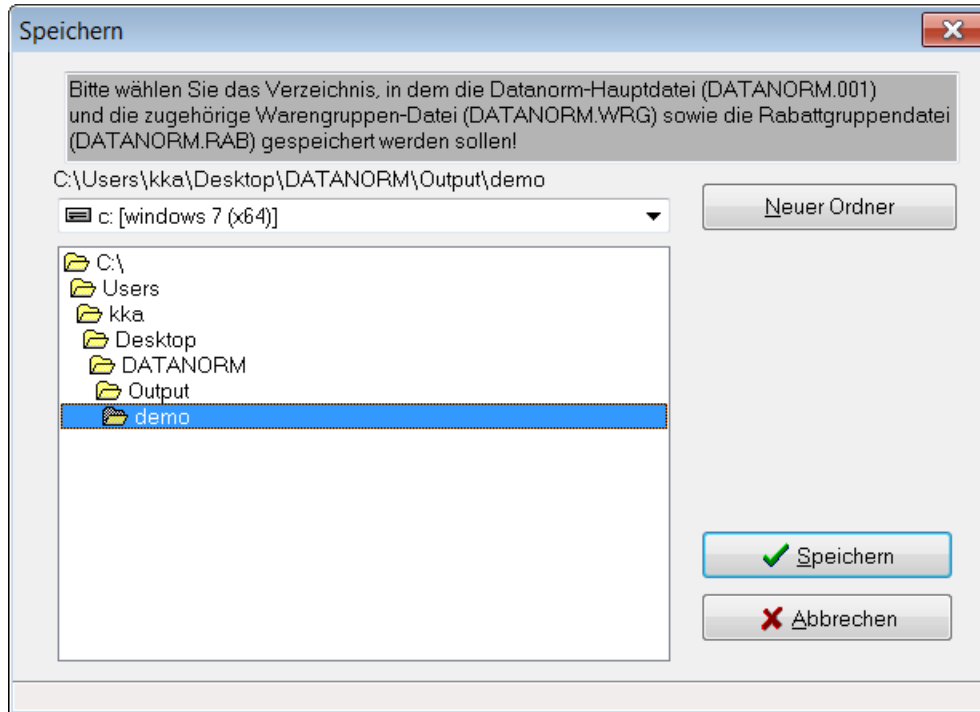


Abbildung 5: Dialog Speichern

Konfiguration und Einstellungen

Im Datanorm-Konverter können Sie das Fenster **EINSTELLUNGEN** unter dem Menüpunkt **DATEI** öffnen. Dort haben Sie die Möglichkeit, Informationstexte einzutragen, welche dann den konvertierten Daten voranstehen. Sie haben aber zusätzlich die Möglichkeit, sich die Arbeit zu vereinfachen **AUTOMATISCHES SPEICHERN NACH DEM KONVERTIEREN** aktivieren und mit **OK** betätigt. Damit erreichen Sie, dass das Programm die Konvertierung selbst startet und die Daten speichert. Sie müssen dann nur noch den Speicherort angeben.

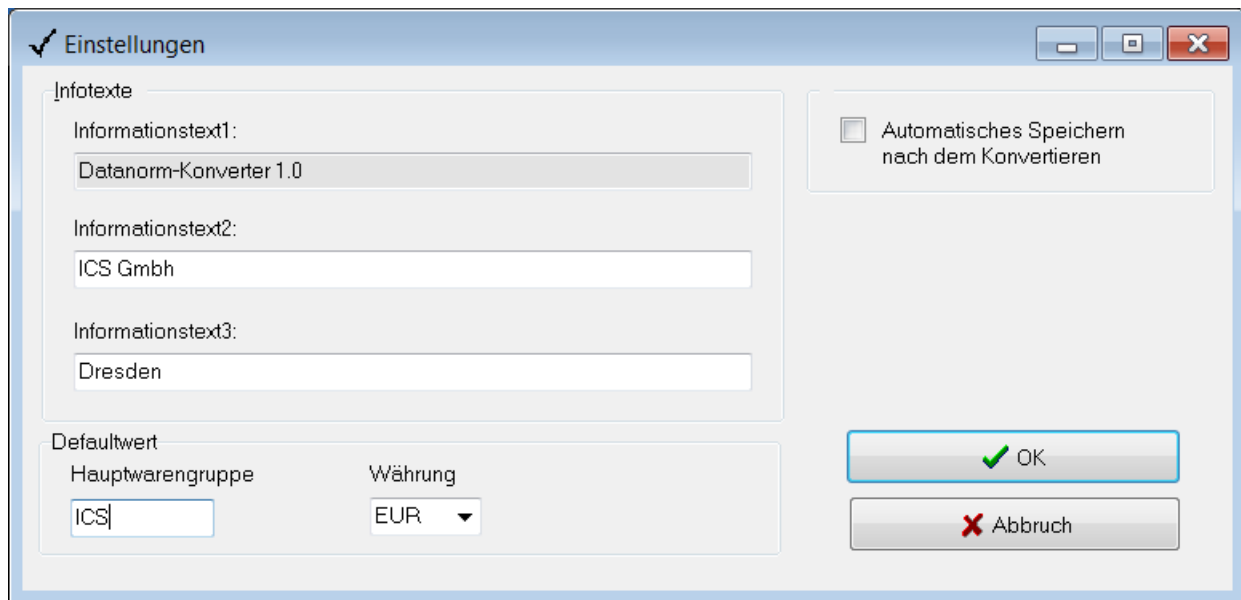
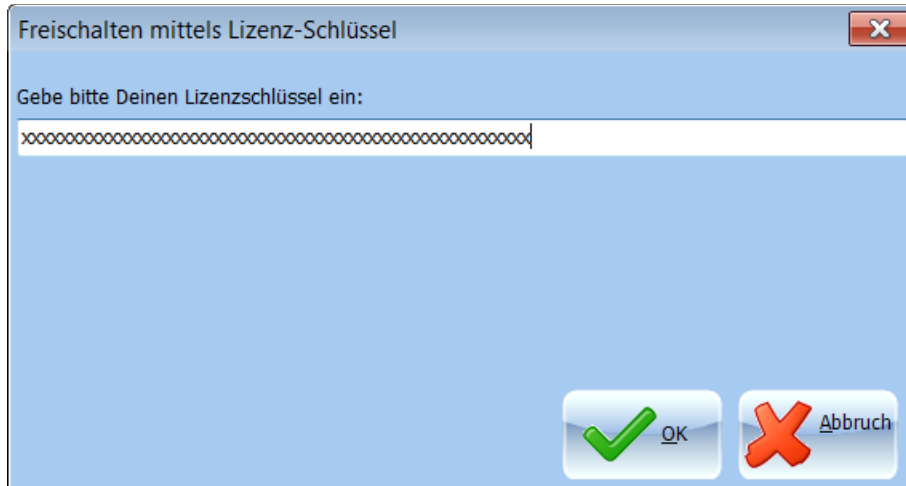


Abbildung 6: Einstellungen

Freischalten der Lizenz

Geben Sie unter dem Menü Datei->Lizenz ihren erhaltenen Lizenzcode ein.



Der Lizenzcode enthält Ihren Firmennamen, der auch in den DATANORM Dateien aufgeführt wird. Starten Sie nach Eingabe der Lizenz das Programm neu. In den Kopfzeilen sind Sie jetzt als Lizenznehmer zu erkennen.

Mapfile

Mit Hilfe des Mapfiles können Sie ihre Excel-Spaltenbezeichnungen den erwarteten Bezeichnungen des Tools zuweisen.

Formatdefinition

[Mapping]

Erwarteter Spaltenname1 des Tools=Ihre Spaltenbezeichnung1

Erwarteter Spaltenname2 des Tools=Ihre Spaltenbezeichnung2

.....

Ist der erwartete Spaltenname gleich Ihrer Bezeichnung müssen dieses nicht extra aufführen.

Beispiel

[Mapping]

Artikel-Nr.=PartId

Bezeichnung1=Name

Listenpreis=EmpfVK

Kundenpreis=Preis

EAN=Strichcode

Automatischer Modus (Batch Modus)

Dieser Modus gestattet Ihnen, den Verarbeitungsprozess durch Aufruf mittels Kommandozeilen-Parametern zu vereinfachen.

DATANORM.EXE InFile=*MeineExcelDatei* OutDir=*MeinAusgabeVerzeichnis* MapFile=*MeinMappingfile*

Die Angabe des Mapfile ist optional.

Die Datei 'WayrKonverter.LOG' im Ausgabeverzeichnis enthält eventuelle Fehlermeldungen und Hinweise zu der Konvertierung.

ANHANG

Unterstützte Datensätze

Satzart	Bezeichnung	Bemerkung
V	Vorlaufsatz	Siehe Menü Einstellungen
K	Kundenkontrollsatz	
A	Hauptsatz 1	Artikeldaten
B	Hauptsatz 2	Artikeldaten
Z	Staffelpreis	Bis 5 Staffelpreise sind möglich (Definition nach Datenorm 4 S)
S	Hauptwarengruppensatz	Siehe Menü Einstellungen

Abkürzungen vom Mengeneinheiten

Kurzbe- zeich.	Verpackungs- Einheit	Kurzbe- zeich.	Verpackungs- einheit	Kurzbe- zeich.	Verpackungs- Einheit
BA	Ballen	KO	Korb	MM	Millimeter
BD	Bund	KT	Karton	CM	Zentimeter
BE	Becher	KTU	Kartusche	M	Meter
BK	Block	PAA	Paar	QMM	Quadratmillimeter
BTL	Beutel	PAL	Palette	CM2	Quadratzentimeter
BX	Box	PCK	Pack	M2	Quadratmeter
CO	Container	PG	Packung	CM3	Kubikzentimeter
DOS	Dose	PK	Paket	M3	Kubikmeter
DY	Display	RGN	Ring	MG	Milligramm
EIM	Eimer	RO	Rolle	G	Gramm
FA	Fass	SA	Satz	KG	Kilogramm
FL	Flasche	SCH	Schachtel	T	Tonne
GAR	Garnitur	SCK	Sack	L	Liter
GEB	Gebinde	SO	Sortimentspackung	HL	Hektoliter
GL	Glas	ST	Stück	DTZ	Dutzend
HOB	Hobbock	STG	Stange	F	Fuss
HUB	Hub	TP	Tragepackung	LSB	Pounds
KA	Kanister	TRO	Trommel	LFM	Laufende Meter
KB	Kübel	TUB	Tube	Z	Zoll
KH	Kasten, Holz	UV	Unverpackt		
KI	Kiste	WA	Wanne		

KK	Kasten, Kunststoff	WF	Wuerfel		
KN	Kanne	X	Ersatzmengeneinheit		

Vorbereitungen und Systemvoraussetzungen

Folgende Voraussetzungen sind notwendig

1. Betriebssystem ab MS Windows 2000 bis Windows 7
2. MS Excel 2007 oder höher
3. Bildschirmauflösung 1024x768 Minimum